



CARVER PUMP™

Built for purpose

CONSTRUÍDA COM UM PROPÓSITO

Desenvolvemos bombas nos Estados Unidos com alto grau de precisão e qualidade, projetadas para atender as especificações mais exigentes.

85 anos de experiência

Desde que criamos nossas primeiras bombas em 1938, a Carver Pump tornou-se reconhecida como uma das principais empresas de bombas centrífugas, atendendo às mais exigentes especificações de engenharia e padrões do mundo.

O sistema de gestão de qualidade da Carver Pump é certificado pela Intertek em conformidade com a ISO 9001: 2015. Nosso compromisso com a qualidade inclui não apenas nosso hardware, mas

também um atendimento ao cliente superior, P&D de ponta e melhoria contínua em tudo o que fazemos.

Portanto, se o trabalho é reabastecer caças no convés de um porta-aviões, fornecer tinta para uma linha de montagem de automóveis ou levar água para a fonte em um parque da cidade, colocamos nossa reputação a prova todos os dias com cada bomba que construímos.



SISTEMA DE ABASTECIMENTO DE AVIÕES

O maior aeroporto internacional de carga da América Latina precisava de um sistema de abastecimento 100% confiável. A solução: dez de nossas bombas Maxum 6x4x13 em aço.

SUAS NECESSIDADES EM PRIMEIRO LUGAR

Esteja você trabalhando com um de nossos distribuidores ou diretamente com um membro da equipe, reservamos um tempo para entender completamente seus objetivos, garantindo que nosso produto atenda exatamente às suas necessidades. Não se trata de vender equipamentos – trata-se de resolver ou eliminar problemas antes que eles surjam.

ENTREGA RÁPIDA

Todas as nossas bombas são projetadas e construídas nos EUA. Temos o controle total de nossa cadeia de suprimentos e sabemos exatamente de onde os equipamentos vêm e para onde estão indo. Por isso, respondemos e entregamos mais rapidamente.

NOS ORGULHAMOS POR NOSSAS TRADIÇÕES

Nossa empresa está sediada em Muscatine, Iowa, onde nossas bombas são projetadas e fabricadas. Nossa empresa familiar de terceira geração e nosso compromisso com a manufatura americana dão confiança a nossos clientes, parceiros e funcionários. Estamos orgulhosos pela posição de mercado que alcançamos e pela história que construímos em todos esses anos.

NÍVEL MILITAR

Por décadas, nossos produtos têm atendido com sucesso as elevadas demandas da Marinha dos EUA. Esse aumento no nível de precisão nos levou a obter durabilidade excepcional e o mais alto nível de precisão.

APLICAÇÕES

É difícil encontrar uma indústria ou mercado que não use uma bomba Carver como seu principal motor de fluidos.

TRANSFERÊNCIA DE PETRÓLEO BRUTO

A transferência de petróleo bruto do produtor para o usuário final exigiu uma bomba que pudesse fornecer alta pressão constante e suportar as condições climáticas desfavoráveis e variáveis da região de areias petrolíferas do Canadá. A linha RS (Seção anelar) da Carver Pump foi uma escolha fácil para as bombas de reforço do sistema LACT necessárias nesta aplicação. Nossas bombas RS produzem de até 3400 pés de TDH (cabeça dinâmica total) e podem bombear facilmente longas distâncias de óleo em altitudes variáveis.



Construímos bombas para lidar com água, petróleo, produtos químicos e lamas para os setores público e privado. Nossa linha completa de produtos de bombas horizontais, verticais, de um e vários estágios, bem como uma vasta experiência com materiais metálicos e compósitos e suas aplicações, nos permitiram aplicar bombas em uma ampla variedade de serviços.



PETRÓLEO E GÁS

Nossos produtos são amplamente utilizados em muitas aplicações upstream, midstream e downstream. Estes produtos estão disponíveis em total conformidade com a API 610, 11th Edition, e em configurações para processos pesados. As aplicações típicas incluem injeção de água de processo, sistemas LACT, injeção de tubulação, refino de petróleo, processamento de GNL e enxofre fundido.



PETROQUÍMICA

Podemos ajudá-lo a selecionar a bomba certa para as necessidades de seu reator, transferência ou sistema auxiliar. Temos soluções para fluidos altamente corrosivos e temperaturas até 350°C e condições de sucção desafiadoras.



GERAÇÃO DE ENERGIA

As aplicações de alimentação de caldeira e condensado com baixo NPSH são rotineiras para nós. Também oferecemos bombas precisamente projetadas para filtragem dos sistemas de dessulfurização dos gases de combustão e óleo lubrificante de turbinas.



PAPEL E CELULOSE

Os requisitos de água sob alta pressão e os sistemas de filtros de correia a vácuo são aplicações comuns para nossas bombas. As necessidades gerais de sistemas de transferência, coleta e drenagem de água também podem ser atendidas.



MINERAÇÃO E MINERAIS

Nossas bombas são comumente usadas em serviços de desidratação e lavagem de minérios, sistemas de filtragem: produtos e rejeitos. Também temos produtos certos para uma ampla variedade de formas de transferência e processamento de água.



MARINHA

Nossos produtos são utilizados em aplicações comerciais e navais para sistemas geradores e de propulsão. Os serviços comuns são sistemas gerais de transferência de água, combustível e carga. Os produtos personalizados são usualmente desenvolvidos para aplicações especiais, a fim de atender a requisitos rigorosos de choque, vibração e ruído.



DESSALINIZAÇÃO E PREFEITURAS

Nossas bombas têm a capacidade de solucionar aplicações desafiadoras de água e esgoto incluindo sistemas de transferência de efluentes, água da planta e de makeup. Também aplicações em osmose reversa, água doce de alta pressão, transferência de condensado e salmoura.



INDÚSTRIA

Sistemas de lavagem, bacias de contenção (sumps) e transferência são aplicações típicas para nossas linhas de produtos industriais. As bombas podem ser configuradas para acomodar requisitos especiais de instalação, como bases e tubulações personalizadas. Escolhemos o material certo para tudo, de água deionizada a ácido sulfúrico.



COMÉRCIO

Bombas e pacotes estão disponíveis para recalque água doméstica, torres de resfriamento, sistemas AVAC (Aquecimento, Ventilação e Ar Condicionado), irrigação e captação de água da chuva. Os sistemas podem incluir inversores de frequência variável, controles CLP, sensores de pressão e de fluxo, e interfaces com a maioria dos sistemas de comunicação de edifícios.



INDÚSTRIA

Oferecemos uma linha de produtos industriais completa com bombas horizontais, verticais, monoestágio e multiestágio. Nossas bombas são projetadas para lidar com altos fluxos, altas pressões, temperaturas extremas, materiais agressivos e/ou sólidos arrastados.



GH - BOMBA HORIZONTAL DE SUCCÃO PELA EXTREMIDADE

Vazão até 2,500 GPM/ 11.365 l/min

Altura Manométrica 520 pés TDH/ 158,5 m

Acoplamento fechado ou montagem em estrutura

Totalmente compatível com os motores de estrutura NEMA JP padrão e prontos para uso



ETA - BOMBA DE SUCCÃO PELA EXTREMIDADE DE ALTA CAPACIDADE

Vazão até 10,000 GPM/ 45.463 l/min

Altura Manométrica 360 pés TDH/ 109,7 m

Design robusto e de alta eficiência

Motor elétrico, motor diesel ou acionado por turbina a vapor



KWP - BOMBA DE PROCESSO ANTI-ENTUPIAMENTO

Vazão até 1,300 GPM/ 5.909,9 l/min

Altura Manométrica 240 pés TDH/ 73 m

Acoplamento fechado ou montagem em estrutura

Projetada para fluidos com sólidos arrastados e materiais fibrosos de até 1.5" de diâmetro



RS - BOMBA MULTIESTÁGIO DE SEÇÃO ANELAR

Vazões até 2,000 GPM/ 9.092 l/min

Altura Manométrica 3,400 pés TDH/ 731,5 m

Refrigeração a água e ventilador disponível para aplicações de alta temperatura

As carcaças de sucção e descarga podem ser giradas para atender às configurações da tubulação



MAXUM OH1 - BOMBA HEAVY DUTY DE SUCCÃO PELA EXTREMIDADE

Vazão até 11,500 GPM/ 52.280 l/min

Altura Manométrica 720 pés TDH/219,5 m

Projetada de acordo com os rigorosos padrões das especificações API 610

Lubrificação por névoa disponível como opção pré-projetada

Estrutura de rolamento reforçada maximiza a confiabilidade



API MAXUM OH2 - BOMBA DE SUCCÃO PELA EXTREMIDADE

Vazão até 11,500 GPM/52.280 l/min

Altura Manométrica 720 pés TDH/ 219,5 m

Cumprir totalmente as especificações da API 610

Lubrificação por névoa disponível como opção pré-projetada

Opera em temperaturas de fluido a 600° F (315°C) sem água de resfriamento



855 - BOMBA DE FILTRADO - MONTAGEM EM TANQUE

Vazão até 700 GPM/ 3.182 l/min

Altura Manométrica 120 pés TDH, 36,6 m

Arranjo montado em tanque

Lida com condições de sucção desafiadoras

Invólucro com ventilação automática para evitar a câmara de ar

Montagem giratória opcional





850 - BOMBA DE FILTRADO HORIZONTAL

Vazão até 700 GPM/ 3.182 l/min

Altura Manométrica 120 pés TDH/ 36,6 m

Invólucro com ventilação automática para evitar a câmara de ar

Design tradicional montado em estrutura / Opção lado a lado



62C - BOMBA VERTICAL, TIPO CANTILEVER

Vazão até 2,500 GPM/ 11.365 l/min

Sólidos até 1.25" de diâmetro (32mm)

Profundidades até 36"

Design tipo cantilever com rolamentos radiais e axiais não molhados, localizados acima da placa de suporte, com bucha de estrangulamento localizada imediatamente acima do impulsor



62S - BOMBA VERTICAL TIPO SUMP

Vazão to 2,500 GPM/ 11.365 l/min

Profundidades do sump até 22 pés

Oferecida com rolamentos de linha de eixo de carbono que cumprem as diretrizes de espaçamento API-610

Uma variedade de vedações de eixo disponíveis, incluindo vedações de lábio, gaxeta e selos mecânicos duplos com tampão de descarga de fluido



VLO - BOMBA DE ÓLEO LUBRIFICANTE VERTICAL

Vazão até 2,500 GPM/ 11.365 l/min

Altura Manométrica 1,800 pés TDH/ 548,6 m

Compatível com motores CA ou CC

Simples ou multiestágios



RSV - BOMBA VERTICAL IN-LINE MULTIESTÁGIO

Vazão to 400 GPM/ 1.818,4 l/min

Altura Manométrica 830 pés TDH/ 253 m

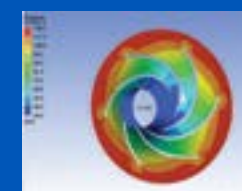
Tamanhos padrão de motores NEMA montados sem modificações

Construção modular



Soluções Personalizadas

Se houver necessidades especiais de: pressões, temperaturas, montagem ou configurações de acionamento, podemos criar uma bomba especificamente para você. Somos especializados no desenvolvimento de soluções personalizadas para nossos clientes.



Nossas ferramentas avançadas de design incluem modelagem de ponta, software, sistemas de computador poderosos para analisar problemas,

e excepcionais recursos de projeto hidráulico para atender aos requisitos de desempenho mais desafiadores.

Desenvolvemos rotineiramente novos produtos para aplicações muito específicas, como a série 855 montada em tanque e os novos sistemas navais da Marinha Americana. Muitos dos nossos produtos padrões podem ser altamente personalizados para aplicações OEM específicas, como sistemas de lavagem de



peças e sistemas de limpeza de caldeiras/ trocadores de calor. Nossa abordagem é integrar o projeto da bomba de a forma criar o máximo valor possível para nossos clié.

Nossos engenheiros estão disponíveis para ajudar no seu próximo projeto de bomba. Seja eficiência aprimorada, potência reduzida, desempenho de sucção desafiador ou condições ambientais extremas, encontraremos a melhor solução para atender às suas metas de confiabilidade e desempenho, com a qualidade e preço que você precisa.

MARINHA

A Carver Pump é fornecedora de todos os principais programas de construção naval da Marinha dos EUA nos últimos 60 anos. Nossas bombas podem ser encontradas em qualquer coisa que flutue: desde cortadores da Guarda Costeira dos EUA e quebradores de gelo até iates de luxo. Projetadas para bombeamento a bordo de água doce, água do mar e outros fluidos, elas incluem uma ampla variedade de caixas divididas axialmente, sucção pela extremidade (acoplada perto ou montada na estrutura), bombas montadas na horizontal ou na vertical.

Projetadas para atender a rigorosas especificações militares para carga de choque de alto impacto, impacto ambiental, vibração e redução de ruído, estas bombas estão disponíveis em ferro fundido, com bronze, toda em bronze ou Ni-Al. Também desenvolvemos um novo material composto de alta resistência e resistente à corrosão para nossas bombas internas, que foi colocada em serviço pela Marinha. Estamos orgulhosos de nossas parcerias de longo prazo com a Guarda Costeira dos EUA e



M SERIES

o Comando de Transporte Marítimo Militar, e atuamos no setor de Marinha Mercante, onde oferecemos uma linha completa de bombas horizontais e verticais. A MHF é a nossa série horizontal de acoplamento fechado. Nossas bombas verticais incluem a série vertical "In-Line" MVP, a série montada em pedestal e a série vertical tipo sump MVS, capaz de bombear a partir de tanques 20 pés abaixo do convés. Projetada para confiabilidade com requisitos mínimos de espaço, nossas bombas para a Marinha Mercante são todas construídas de acordo com os requisitos ASTM F998, USCG e American Bureau of Shipping (ABS).

Mais importante, como em todas as outras bombas, estas bombas oferecem confiabilidade, baixo custo ao longo da vida útil e valor duradouro que fizeram da Carver um dos nomes mais confiáveis em bombas.



SND

PROGRAMAS DE CONSTRUÇÃO NAVAL – MARINHA AMERICANA

- Porta-aviões da Classe Ford
- Submarinos de Ataque Rápido da classe Virginia
- Destruidores da classe Arleigh Burke
- Destruidores da Classe Zumwalt
- Navios de Combate de Litoral da classe Freedom
- Navios de Combate de Litoral da classe Independence
- Transporte Anfíbio da classe San Antonio

NAVIOS DOCA

- Navios de Assalto Anfíbio da classe America
- Embarcação de Alta Velocidade Conjunta da classe Fortitude
- Navios de Ressuprimento Multi-produto (Dry Cargo/ Ammunition Ships) Lewis e Clarke
- "Cutters" de Segurança Nacional da classe Berthoff
- "Cutters" de Resposta Rápida da classe Sentinel

SERVIÇOS E APLICAÇÕES

- Bomba de incêndio
- Ar condicionado, água gelada e água do mar
- Resfriamento de radar
- Refrigeração eletrônica
- Propulsão principal de água do mar
- Água do mar central
- Água do mar auxiliar
- Osmose Reversa/Dessalinização
- Água potável
- Serviço JP 5
- Bomba para lama



Contate-nos

2415 Park Avenue
Muscatine, Iowa 52761-5691
EUA

(563) 263-3410
sales@carverpump.com
www.carverpump.com



Número de Certificação de Aprovação 95-370

Certificado da Comunidade Europeia

